

LE PEUPLE

PEINT PAR

Maximilien LUCE

1858 - 1941



Maximilien Luce (1858-1941)  
peintre et affichiste anarchiste

Peintre du travail et de l'histoire

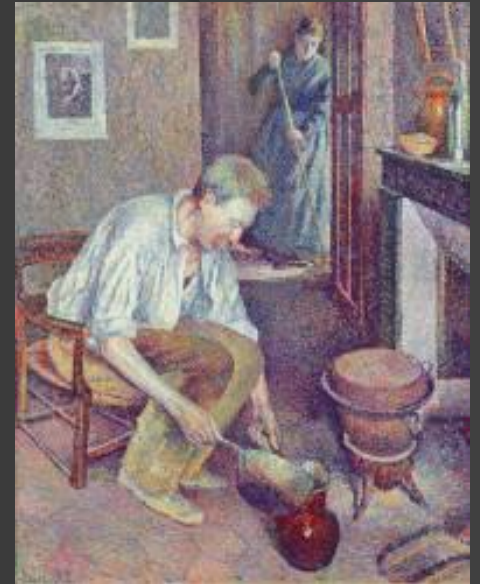
À Paris, il décrit le vaste chantier de la ville : la poursuite des travaux engagés par le préfet Haussmann, les expositions universelles de 1889 et 1900, la construction du métro. Il privilégie les scènes de plein air, les couleurs franches, la géométrie vertigineuse des échafaudages. Dans ses tableaux, Luce peint la dignité de l'effort des ouvriers des chantiers. Il réserve la dénonciation des injustices sociales aux nombreuses illustrations



Le levé



La toilette



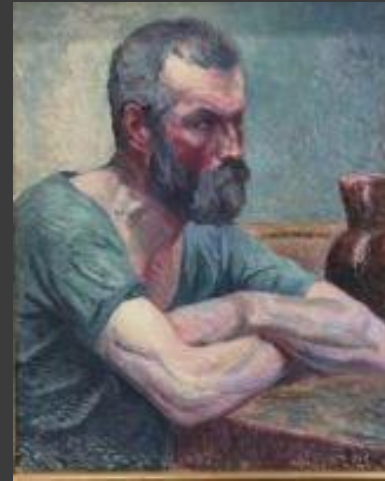
Le café







Il faut  
y  
aller



Le mitron



La blanchisseuse



Le cordonnier



Le tanneur



Le débardeur



Les terrassiers



Les batteurs de pieux



Les maçons



# La sidérurgie, les hauts fourneaux



# Le monde rural









# Avec le baron Haussmann Paris se modernise





La construction  
du Sacré-Cœur



La construction du métro  
à Issy-les-Moulineaux



La construction du quai de Passy



# La mort d'Eugène Varlin





# La Guerre 14-18

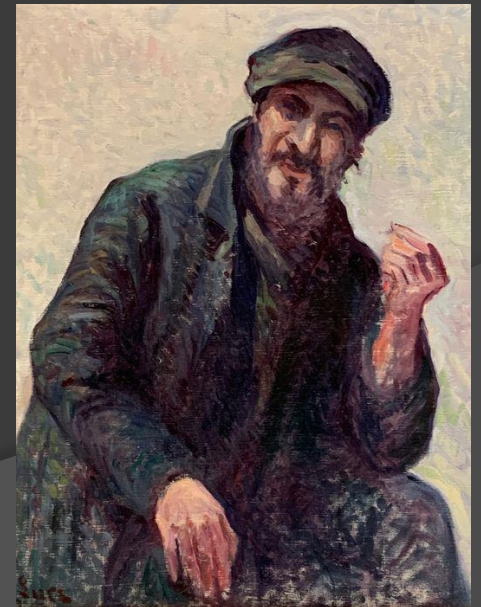


## La gare de l'Est

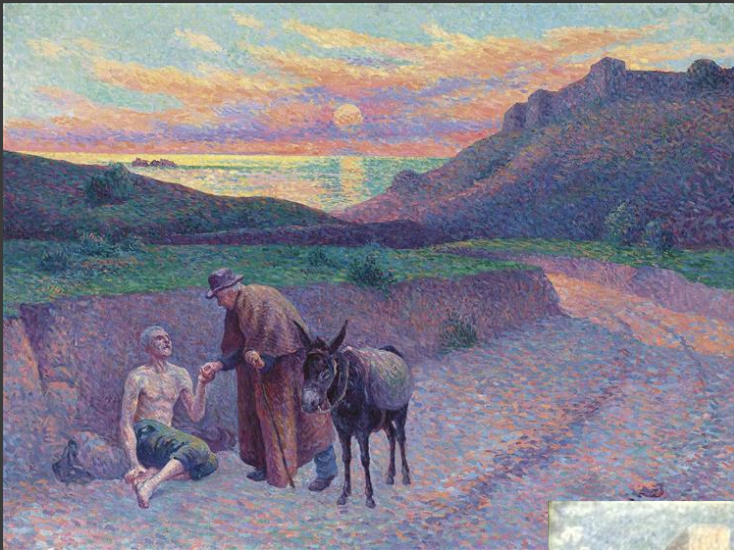




# Les petits vieux



# Les pauvres

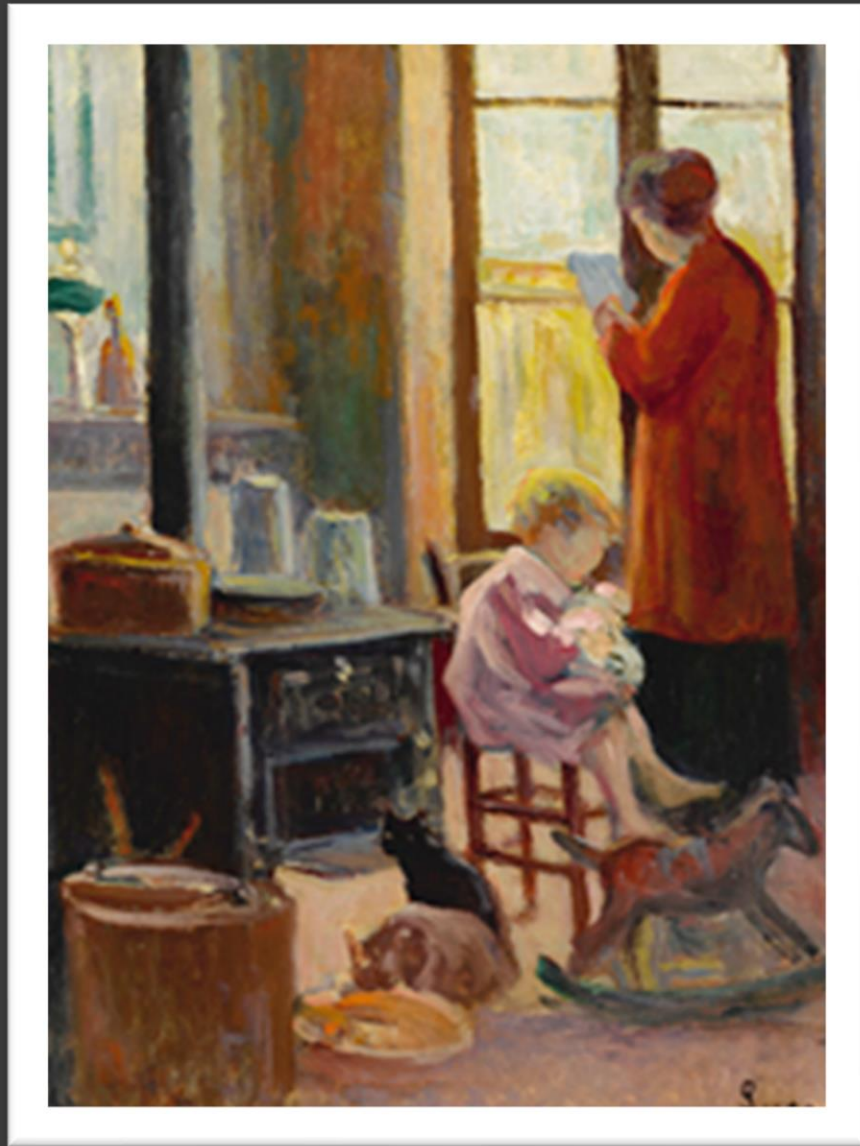


Suit quelques  
œuvres en grand



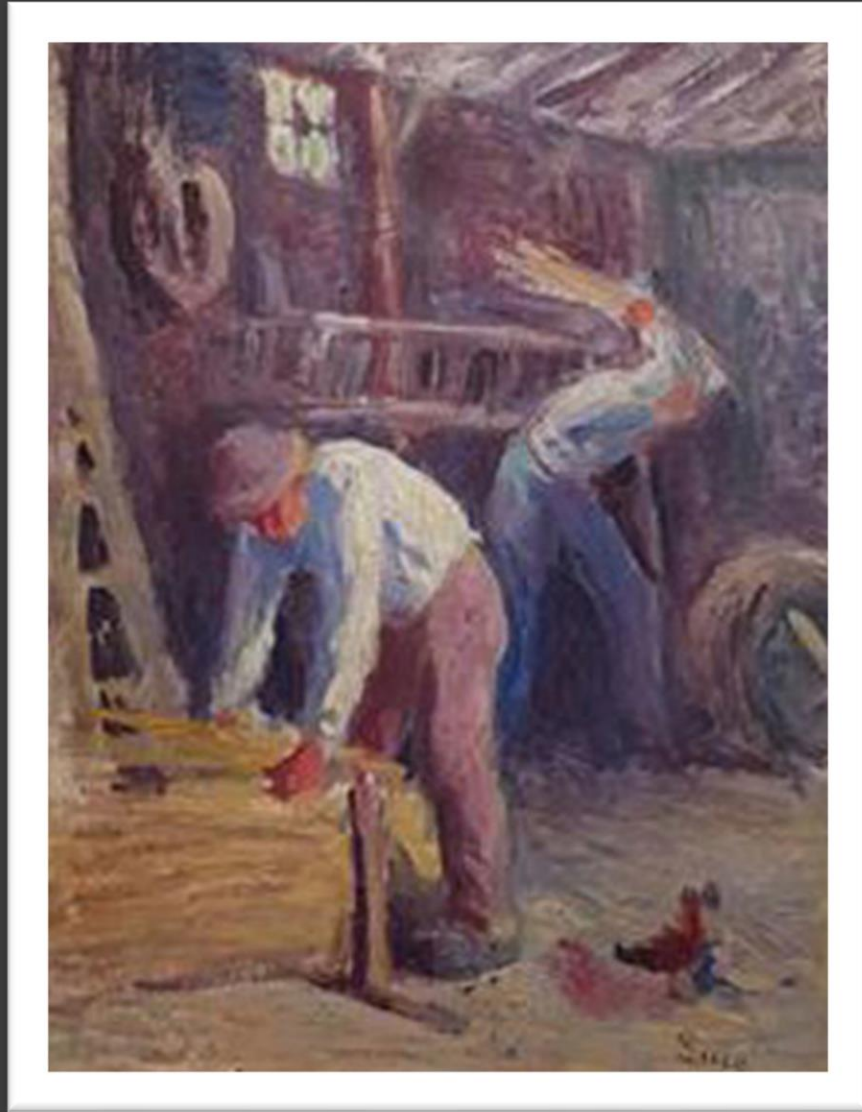


Les cordonniers



La mère au foyer





Travaux à la ferme



Les batteurs de pieux



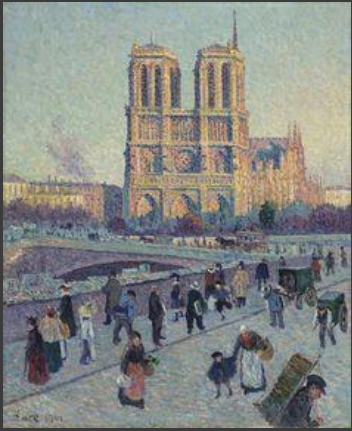


La rue Mouffetard



Sa maison à  
Rolleboise (Yvelines)





La Ville de Mantes-la-Jolie peut s'enorgueillir  
de posséder un ensemble de plus de  
350 œuvres de Maximilien Luce.  
Musée de l'Hôtel-Dieu 1, rue Thiers  
78200 Mantes-la-Jolie



La classe ouvrière au musée

A. Thiry  
08.2022